

Wesentliche Anlegerinformationen

Gegenstand dieses Dokuments sind wesentliche Informationen für den Anleger über diesen Fonds. Es handelt sich nicht um Werbematerial. Diese Informationen sind gesetzlich vorgeschrieben, um Ihnen die Wesensart dieses Fonds und die Risiken einer Anlage in ihn zu erläutern. Wir raten Ihnen zur Lektüre dieses Dokuments, so dass Sie eine fundierte Anlageentscheidung treffen können.

RobecoSAM Sustainable European Equities I EUR (LU0209860427)

Der Fonds ist ein Teilfonds der Robeco Capital Growth Funds SICAV.

Verwaltungsgesellschaft: Robeco Luxembourg S.A.

Ziele und Anlagepolitik

RobecoSAM Sustainable European Equities Fund zielt auf Unternehmen, die Qualität, Innovation sowie Nachhaltigkeit betonen und durch Wettbewerbsvorteile Werte für Aktionäre schaffen. Der strukturierte Anlageprozess identifiziert unterbewertete Unternehmen mit mindestens 1 Mrd. USD Marktkapitalisierung. Zum Anlageuniversum gehören der MSCI Europe Index und europäische Unternehmen mit einem starken Engagement in RobecoSAMs Nachhaltigkeitsthemen. Jedes Unternehmen erhält eine Beurteilung auf Basis von RobecoSAMs Corporate Sustainability Assessment.

Um etwaige starke Währungsabweichungen relativ zur Benchmark zu vermeiden, die das

Risiko erhöhen, kann der Fonds seine Währungsengagements mit den entsprechenden Gewichtungen in der Benchmark durch Derivate zur Währungsabsicherung in Einklang bringen.

Ziel des Fonds ist eine Outperformance, indem er Positionen einnimmt, die von der Benchmark abweichen.

Diese Anteilklasse des Fonds ist thesaurierend.

Sie können an jedem Bewertungstag Fondsanteile kaufen oder verkaufen. Dieser Fonds ist unter Umständen für Anleger nicht geeignet, die ihr Geld aus dem Fonds wieder zurückziehen wollen innerhalb eines Zeitraums von 5 Jahre.

Risiko- und Ertragsprofil



Vergangenheitswerte, wie sie bei der Berechnung des synthetischen Indikators verwendet werden, sind kein zuverlässiger Hinweis auf das zukünftige Risiko- und Ertragsprofil. Es kann nicht gewährleistet werden, dass die gezeigte Einordnung in die Risiko- und Ertragskategorie unverändert bleibt. Die Kategorisierung kann sich ändern. Erfolgt die Einordnung in die niedrigste Kategorie, bedeutet das nicht, dass es sich um eine risikofreie Anlage handelt.

Für eine vollständige Übersicht der Risiken des Fonds verweisen wir auf den Abschnitt über Risikoüberlegungen im Verkaufsprospekt.

Aktien schwanken generell stärker im Wert als Anleihen. Aktienfonds mit einem globalen und/oder regionalen Fokus auf entwickelte Märkte sind über Länder und Sektoren gestreut. Daher sind sie innerhalb der Anlageklasse Aktienfonds weniger anfällig für Kursschwankungen.

Kosten

Die Kosten werden dazu verwendet, die Betriebskosten für den Fonds, einschließlich der Kosten für seine Vermarktung und seines Vertriebes zu begleichen. Die Kosten verringern das potenzielle Anlagewachstum.

Einmalige Kosten vor und nach der Anlage

Nicht vom Fonds vereinnahmter Ausgabeaufschlag	0,50%
Vom Fonds vereinnahmter Ausgabeaufschlag	None
Umtauschgebühr	1,00%
Rücknahmeabschläge	None

Die oben aufgeführten Kosten sind die maximalen Beträge, die in Rechnung gestellt werden dürfen.

Kosten, die vom Fonds im Laufe des Jahres abgezogen werden

Laufende Gebühren	0,80%
-------------------	-------

Kosten, die der Fonds unter bestimmten Umständen zu tragen hat

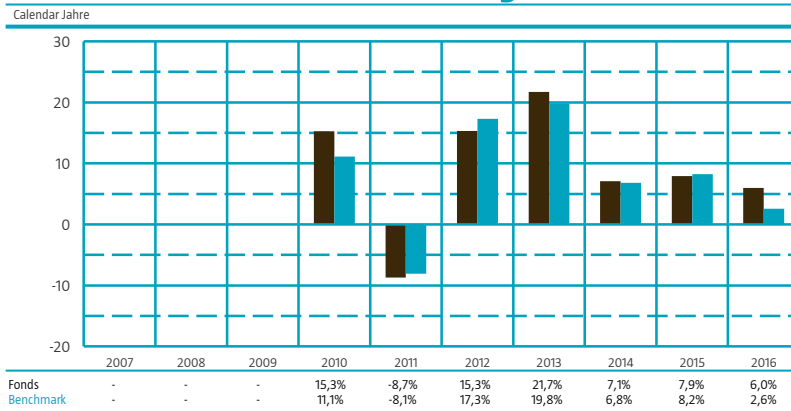
An die Wertentwicklung des Fonds gebundene Gebühren	None
---	------

Die angegebenen Ausgabeauf- und Rücknahmeabschläge stellen Höchstwerte dar. Kontaktieren Sie Ihren Finanzberater oder Ihre Vertriebsstelle, um mehr über den aktuellen Ausgabeauf- oder Rücknahmeabschlag zu erfahren.

Die laufenden Kosten basieren auf den Aufwendungen des vergangenen Jahres, das am 31-12-2016 endete. Dieser Wert kann von Jahr zu Jahr unterschiedlich sein und beinhaltet nicht eventuell fällige, an die Wertentwicklung des Fonds gebundene Gebühren, oder Transaktionskosten mit Ausnahme der Ausgabeauf- bzw. Rücknahmeabschläge, die von dem Fonds im Rahmen des Kaufs oder Verkaufs von Anteilen an einem anderen Organismus für gemeinsame Anlagen bezahlt wurden. Für Auflegungen von Fonds im aktuellen Kalenderjahr wird die laufende Gebühr geschätzt.

Für weitere Informationen über Gebühren, Kosten und Berechnungsmethoden der an die Wertentwicklung des Fonds gebundenen leistungsabhängigen Gebühren verweisen wir auf den Abschnitt "Gebühren und Kosten" im Verkaufsprospekt, der auf der Website erhältlich ist: www.robeco.com

Frühere Wertentwicklung



Fondswährung: EUR

Datum 1. Kurs: 11-12-2009

Wertentwicklungen in der Vergangenheit sind keine Garantie für zukünftige Anlageergebnisse. Die laufenden Gebühren sind in der Berechnung der früheren Wertentwicklung inbegriffen. Einstiegs- und Umtauschgebühr wurden nicht erfasst.

Praktische Informationen

- Die Depotbank für die SICAV ist die RBC Investor Services Bank S.A.
- Dieses Dokument mit wesentlichen Informationen für den Anleger beschreibt einen Teilfonds der Sicav, der Prospekt und die regelmäßigen Berichte werden für die gesamte Sicav erstellt.
- Der englische Prospekt und der (halb-) jährliche Bericht sowie die Einzelheiten zur Vergütungspolitik des Verwaltungsunternehmens können kostenfrei unter www.robeco.com/luxembourg heruntergeladen werden. Die Webseite veröffentlicht ebenfalls die aktuellsten Preise und weitere Informationen.
- Die Vermögenswerte und Verbindlichkeiten eines jeden Teilfonds sind laut Gesetz voneinander getrennt. Anteile eines Teilfonds können, wie genauer im Prospekt beschrieben, in solche eines anderen Teilfonds der Sicav umgetauscht werden. Die Sicav kann andere Anteilklassen des Teilfonds anbieten. Informationen zu diesen Anteilklassen sind im Prospekt unter Anhang I aufgeführt.
- Das Steuerrecht des Herkunftslands der Sicav kann einen Einfluss auf die persönliche Steuersituation des Anlegers haben.
- Robeco Luxembourg S.A. kann nur auf der Grundlage einer in diesem Dokument enthaltenen Erklärung, die irreführend, unrichtig oder nicht mit den entsprechenden Teilen des Verkaufsprospekts der Sicav konsistent ist, haftbar gemacht werden.

Robeco Capital Growth Funds, Sicav ist in Luxemburg zugelassen und wird durch die CSSF (Commission de Surveillance du Secteur Financier) reguliert. Robeco Luxembourg S.A. ist in Luxemburg zugelassen und wird durch die CSSF reguliert.